

## P4 Assurer une intégration paysagère des sites industriels et énergétiques et faire connaître leur histoire

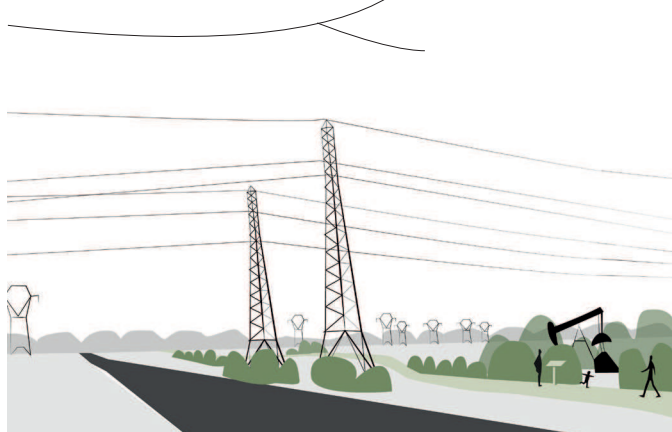
*Quel impact ses réseaux dans la plaine ! Il y en a en partout...*



### Constats

- Infrastructures très visibles dans le paysage ouvert de la plaine
- Impact visuel est d'autant plus important que leur implantation ne répond guère à une vision globale à l'échelle du territoire mais plus à des opportunités foncières créant un mitage dans le paysage
- Talus végétalisés, revêtements de sol peu intégrés
- Problématique de pollution : sonore, rejets, etc.

*Tiens, je ne savais pas que l'extraction de pétrole était une activité locale !*



### Objectifs

- Intégrer ces édifices au paysage en prenant en compte les co-visibilités avec les éléments patrimoniaux
- Rechercher un développement cohérent à grande échelle afin d'éviter le mitage et préserver des respirations paysagères
- Faire connaître le patrimoine des sites industriels liés à l'exploitation des ressources

### Sites

- Ensemble des sites pétroliers
- Poste de Courtry et de Moisenay et faisceau électrique
- Centre d'enfouissement des déchets de Fouju-Moisenay
- Lisière Sud de Saint Germain Laxis

### Principes d'actions

- **Intégrer les sites par des structures végétales à grande échelle afin de créer des micro-milieux** (ex : mise en place de charte paysagère à l'échelle du grand paysage, valorisation des continuités écologiques et paysagères, plantations de référence avec notamment des haies vives, meilleure intégration des clôtures, etc.)
- **Gérer les problématiques de pollution des sites pétroliers et des sites d'enfouissement des déchets**
- **Faire connaître le patrimoine industriel valorisant les ressources du territoire au grand public : moulins, usines, puits de pétrole, carrières** (ex : signalétique, interaction avec les parcours de découverte et chemins existants, ouverture ponctuelle au public, etc.)
- **Suivre l'effet des lignes haute tension sur la biodiversité et l'élevage** (ex : mise en place d'un programme de recherche, cf fiche N3)

### Bons exemples

- ...