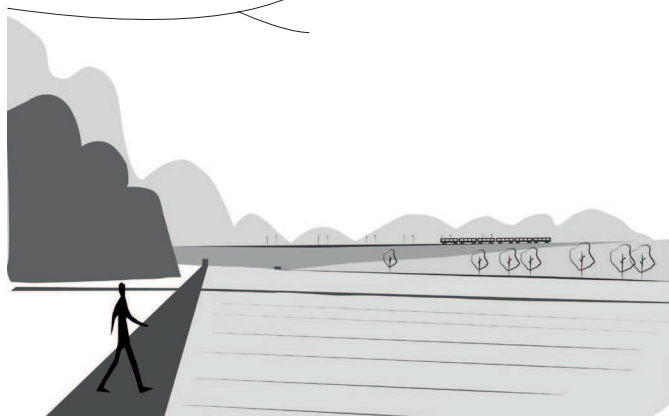


M4 Affirmer les ouvrages comme support de découverte des paysages

Deux passages de souris sous les infrastructures...



Constats

- Réseau de petites routes bien intégrés : vecteur de connaissance du territoire
- Fragmentation du paysage par les infrastructures (A5 / TGV) : ruptures physiques créant des discontinuités, pollutions et nuisances
- Simplification des structures végétales des bords de routes

On ne voit plus le TGV au loin par contre on a retrouvé la lisibilité du cour d'eau avec ces nouvelles plantations !



Objectifs

- Atténuer l'effet de coupure physique et paysagère des grandes infrastructures
- Maintenir une relation de qualité entre les routes et le paysage traversé
- Valoriser les itinéraires privilégiés de découverte du territoire

Sites

- Infrastructures : A5 / TGV
- Routes de découverte des paysages : RD

Principes d'actions

- Atténuer les effets de fragmentation et recomposer des paysages de qualité aux abords des routes et infrastructures (ex : passages sous les voies pour la faune, ménagement d'ouvertures pour donner à voir, réintroduction de motifs paysagers pour donner une lecture du grand territoire, etc.)
- Valoriser les routes ouvertes sur le grand paysage par un traitement végétal soulignant les ambiances traversées (ex : adaptation du traitement végétal aux séquences traversées, replantations d'arbres d'alignements, voie à sens unique sur la RD215 devant le château de Vaux-le-Vicomte, etc.)

Bons exemples

- RD 215 en arrivant à Champeaux
- Route de Montjay à Bombon
- Panneaux signalétique de Vaux-le-Vicomte