



© Jean-Pol Grandmont

# Le Val d'Ancoeur Etude historique

Isabelle RAMBAUD  
Archiviste-paléographe  
Conservatrice générale honoraire du patrimoine  
Septembre 2019



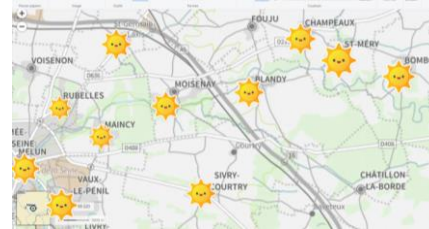
# Introduction

## Un territoire contrasté : la puissance de la modernité qui s'impose

- ❖ Routes, autoroute et lignes haute tension
- ❖ Urbanisme en développement : Melun et la ZUP de l'Almont, Rubelles
- ❖ Tourisme et communication centrés sur la célébrité de certains monuments



© I. Rambaud



© I. Rambaud



 **un nouveau quartier**  
entre ville et nature



# Introduction

## Un territoire contrasté : un passé... qui demeure bien présent

- Sentiers et gués d'autrefois
- Fermes et villages
- Charme d'un environnement préservé



# Thématiques principales

- 1. Des monuments liés à l'activité humaine
- 2. Des habitants à redécouvrir
- 3. Des célébrités
- 4. Les oubliés de l'Histoire





# **1. Les monuments liés à l'activité humaine**



**23 monuments  
historiques protégés**

**202 objets protégés**

**4 parcs protégés**

# Monuments protégés (23)

	Classés	Inscrits	Protégés
Maincy	2	2	4
Bombon	1	3	4
Champeaux	1	2	3
Sivry-Courtry	0	3	3 (tous à Courtry)
Vaux-le-Pénil	0	3	3
Blandy-les-Tours	2	0	2
Melun	0	1	1
Moisenay	1	0	1
Rubelles	0	1	1
Saint-Méry	0	1	1
Saint-Germain-Laxis	0	0	0



# Objets protégés (202)

	Classés	Inscrits	Protégés
Maincy	37	32	69
Champeaux	45	14	59
Blandy-les-Tours	6	13	19
Bombon	6	7	13
Saint-Méry	5	5	10
Sivry-Courtry	3	6	9 (tous à Sivry)
Moisenay	4	3	7
Melun (Récollets)	2	3	5
Vaux-le-Pénil	5		5
Rubelles	1	3	4
Saint-Germain-Laxis	1	2	3



# Parcs protégés (4)

	Classés	Inscrits
Bombon		Parc du château (part.)
Champeaux		Parc du château d'Aunoy
Maincy	Parc du château de Vaux-le-Vicomte	
Vaux-le-Pénil		Parc du château



Platane au château d'Aunoy, Champeaux, © I. Rambaud







# **Des sites emblématiques**





© I. Rambaud



© I. Rambaud



Dessin d'Auguste Rodin, © musée Rodin



Stalles de Richard Falaise, 1522

# 1. L'histoire religieuse : Champeaux du Moyen- Age à Auguste Rodin



© I. Rambaud



## 2. L'histoire militaire : Blandy-les-Tours



*Herse du donjon, 1381*

© I. Rambaud



© I. Rambaud



*Dessin de Philippe-Louis Parizeau, 1781 (BNF)*



*Gouache sur papier, vers 1707. Tableau offert par le comte Horaque de Choiseul Praslin (2 mars 1869), dépôt de la commune au château (AD77 1F1303), © Yvan Bourhis. Classé MH 29 août 2011*

# 4. L'histoire hospitalière : Melun et les Récollets

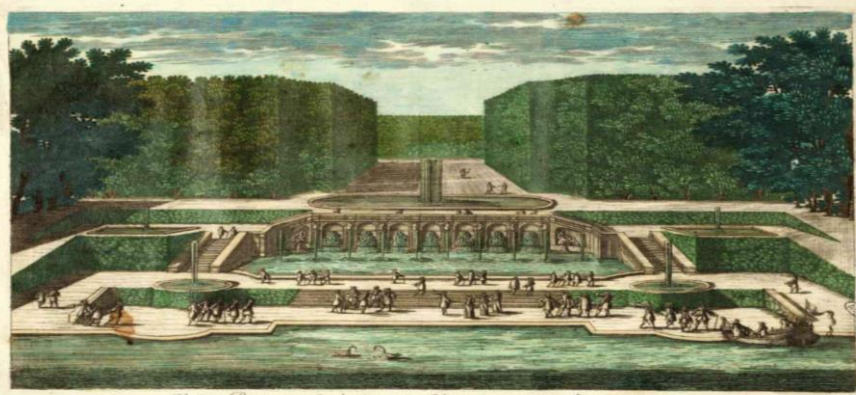


Natures mortes de Jacob van Hulsdonck  
(1582-1647), © musée de Melun



### 3. l'histoire des arts :

a. Vaux-le-Vicomte, un chantier exceptionnel et un symbole,  
*la statue de « l'Anqueil »*  
(1661-1883)



Vues et Perspectives de la Grille du Chateau de Vaux-le-Vicomte



© Jean-Pol Grandmont





© I. Rambaud



### 3. L'histoire des arts :

#### b. Le *Pont de Maincy* et Paul Cézanne en 1879

Paul Cézanne, *Le pont de Maincy*, Musée d'Orsay © H. Lewandowski ; Réunion des musées nationaux





Parc Faucigny-Lucinge, Melun

© I. Rambaud



Jardins de l'Almont



© Vaux-le-Vicomte

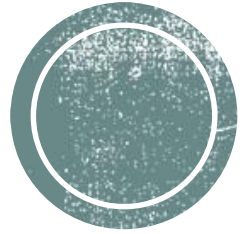
## 4. L'histoire des parcs et jardins



Château d'Aunoy,  
Champeaux

© I. Rambaud





# **Des églises de campagne et un patrimoine religieux remarquable**







Moisenay

© I. Rambaud



Saint-Germain-Laxis

© I. Rambaud



Rubelles



Saint-Méry



Bombon



Blandy-les-Tours



Moisenay

© I. Rambaud

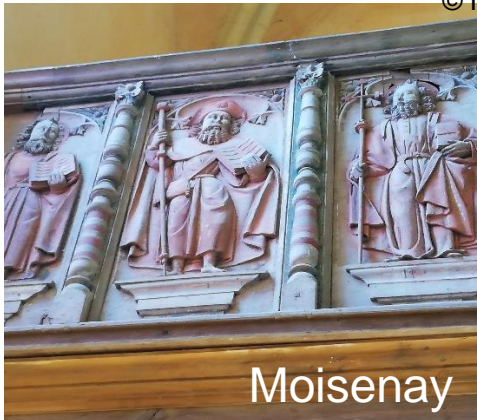


Blandy-les-Tours

© I. Rambaud



Moisenay



Moisenay



Blandy-les-Tours



**Un territoire  
marqué par la  
tradition agricole :  
la terre et l'eau**



# La majesté des fermes (17)

Ferme de Forest à Bombon, 1759,  
© I. Rambaud



Ferme Malvoisine à Champeaux

© I. Rambaud



Ferme des Egrefins (des Jeux) à Vaux-le-Pénil

© I. Rambaud



Ferme de la Ronce à Moisenay

© I. Rambaud



Ferme rue de l'Ormoie à Courtry



Fief des Epoisses à Bombon



Le Grand Chaunoy, construit par Pierre-Victor Cuvellier, 1885, Blandy-les-Tours  
© Michel Lévy

# Le charme des moulins (16)

Le moulin des Voies à Saint-Méry,  
© I. Rambaud



Moulin de la

© I. Rambaud



Roue à Moisenay

© I. Rambaud



Moulin de Ville à Saint-Méry



Moulin du Roy à Rubelles



Moulin de Pouilly à Moisenay

© I. Rambaud





# Les secrets des lavoirs (26)

Le lavoir de Saint-Germain-Laxis,  
© I. Rambaud



Lavoir de Bombon

© I. Rambaud



Lavoir de Rubelles

© I. Rambaud



Lavoir Saint-Liesne à Melun

© I. Rambaud



Lavoir de Blandy-les-Tours



Lavoir de Saint-Méry



Lavoir de la chapelle Sainte Adèle à Moisenay



# **Des industries disparues**





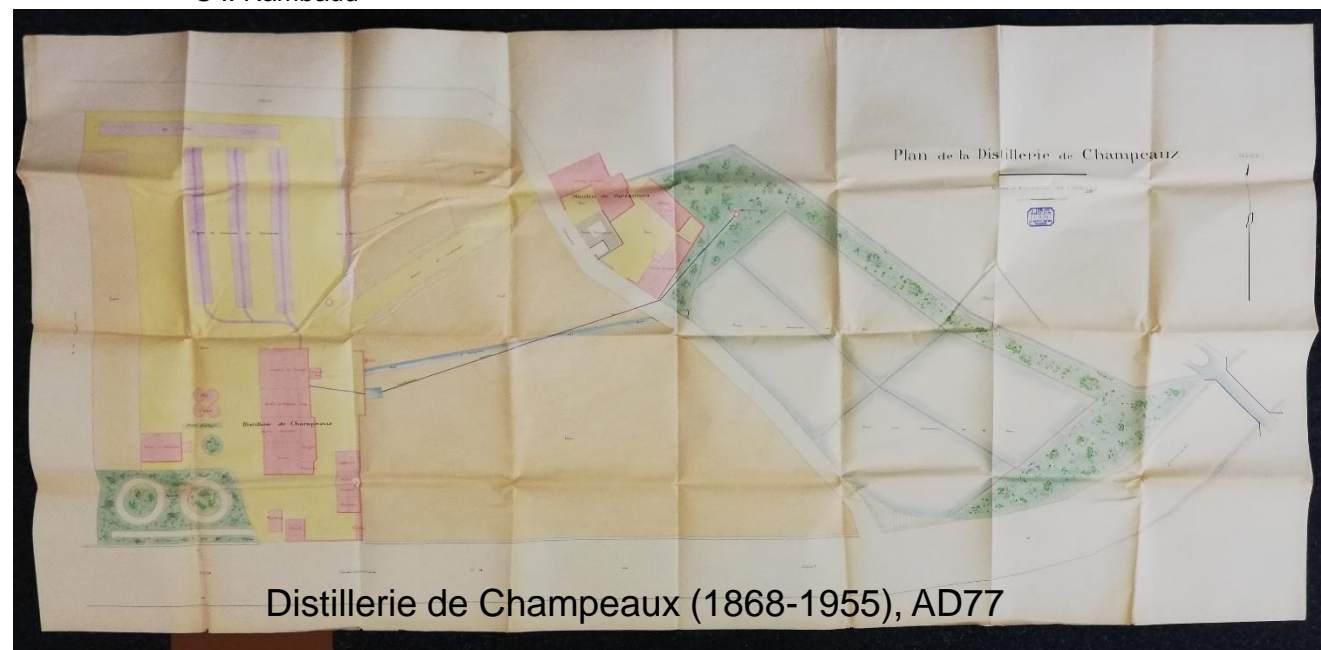
Faiencerie de Rubelles (1838-1857)



© I. Rambaud

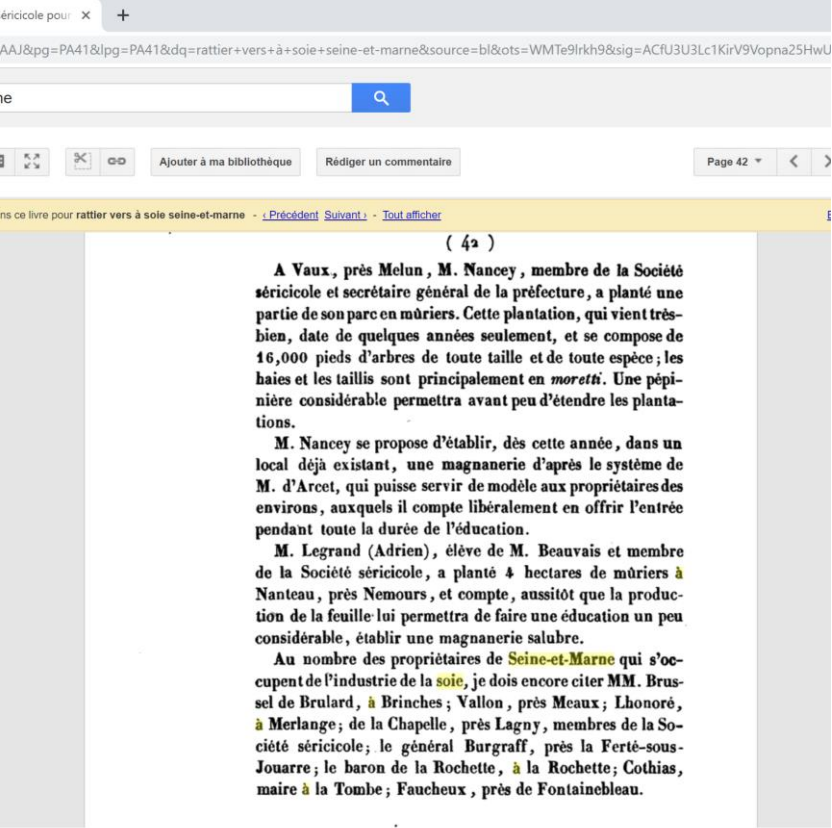


Manufacture de tapisseries de Maincy

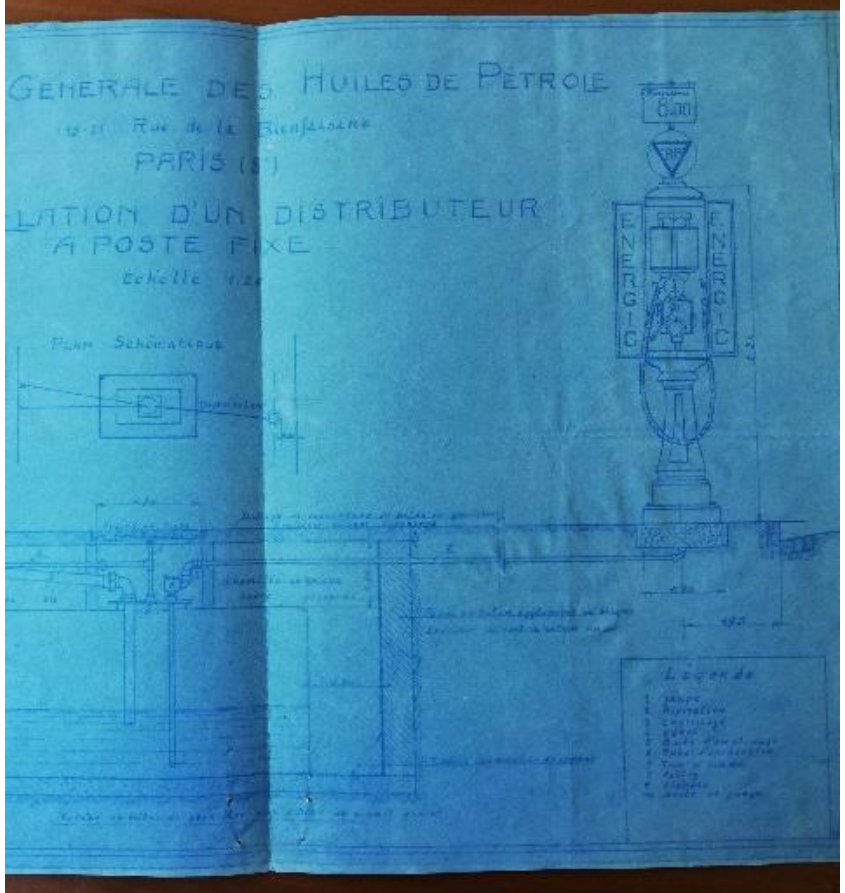


Distillerie de Champeaux (1868-1955), AD77

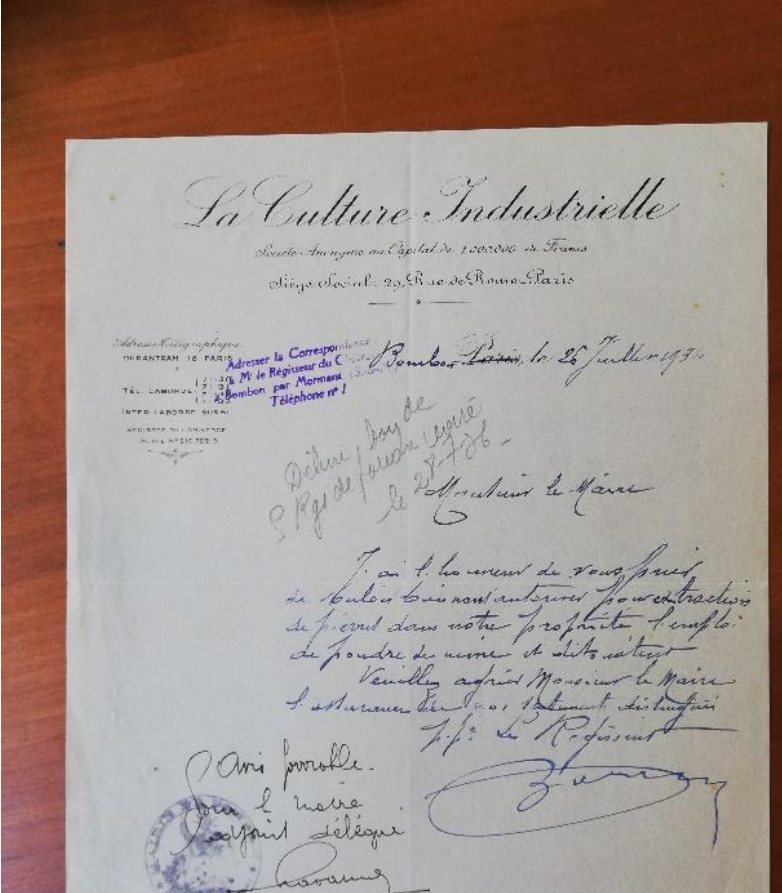




L'élevage du ver à soie à Vaux-le-Pénil, 1840



Les Durand à Bombon, 1919-1975, AD77



# Vers une agriculture industrielle

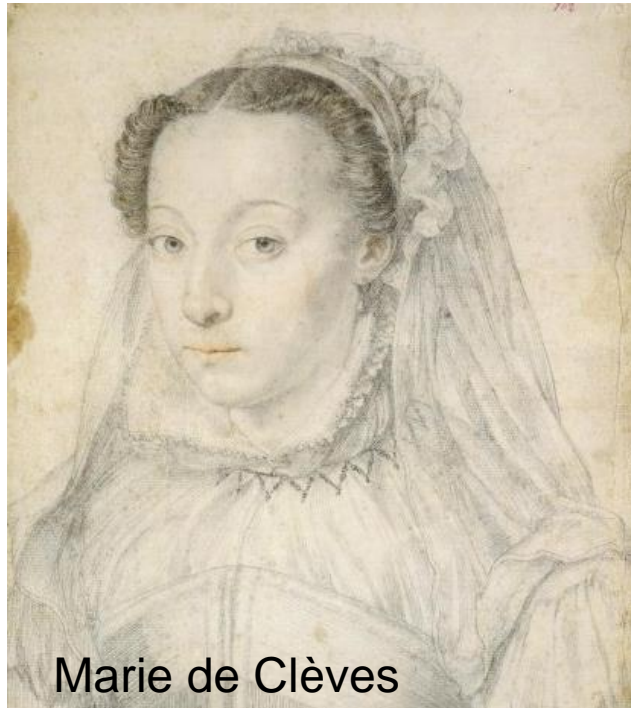




## **2. Des habitants à redécouvrir**



Jacqueline de Rohan



Marie de Clèves

# Dames du temps jadis

- Jacqueline de Rohan, marquise de Rothelin, duchesse de Longueville (vers 1520-vers 1587)
- Marie de Clèves (1553-1574) qui se marie à Blandy en 1572
- Madame de Miramion (1629-1696), à Rubelles





Nicolas Fouquet (1615-1680)  
à Vaux-le-Vicomte



César-Gabriel de Choiseul-Praslin  
(1712-1785) à Vaux-le-Vicomte



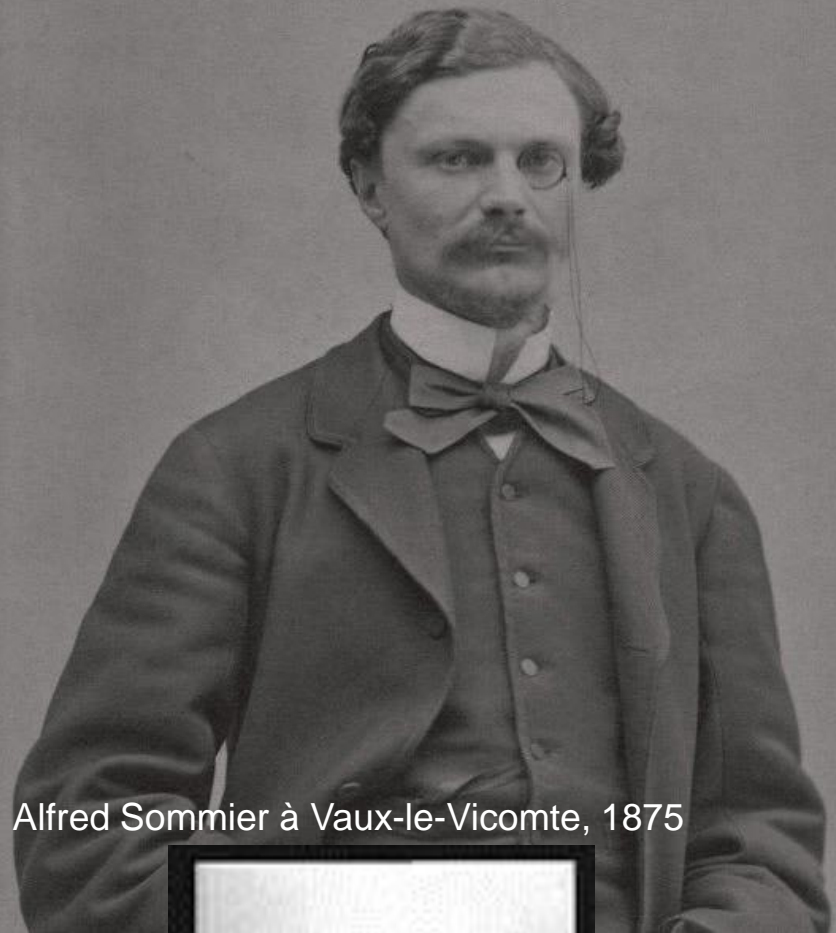
M. Sarrasin de Maraise  
à Saint-Méry (1725-1794)  
et son épouse, Marie-Catherine-  
Renée Darcel (1737-1822)

# Fortunes d'Ancien Régime





# Bourgeoisie d'affaires et d'entreprises



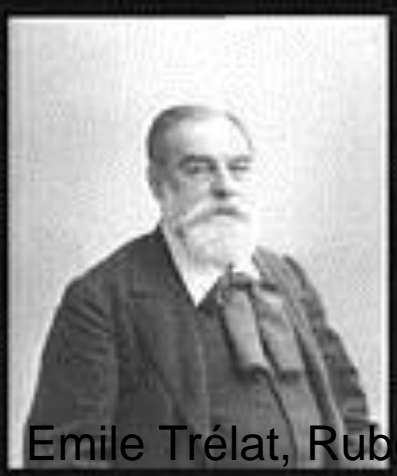
Alfred Sommier à Vaux-le-Vicomte, 1875



Eugène Chassaing, Champeaux, 1901-1918

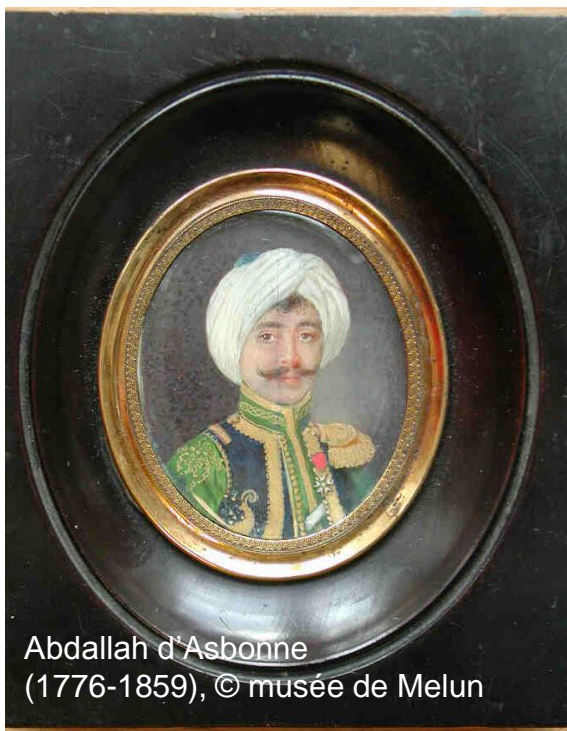


Michel Ephrussi, 1892 à Vaux-le-Pénil



Emile Trélat, Rubelles 1841





Abdallah d'Asbonne  
(1776-1859), © musée de Melun



Tombe du général Schobert (1846)



Maison du général Schobert



La Touretterie, Blandy-les-Tours

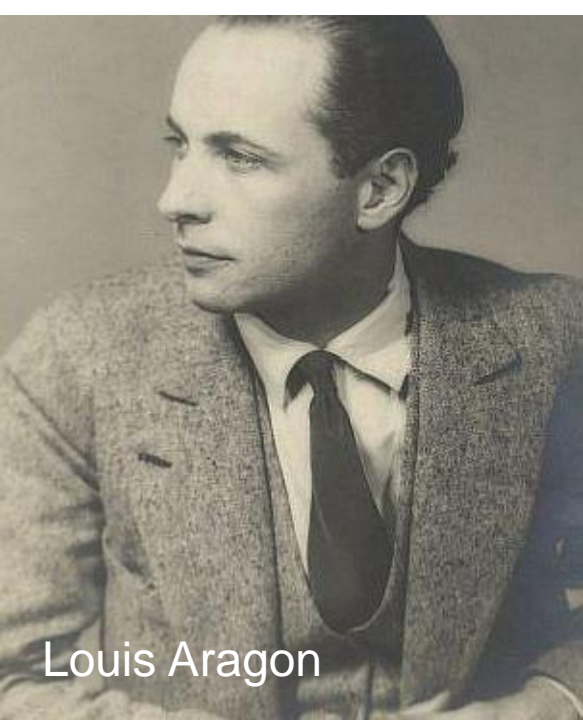
© I. Rambaud

# Militaires, magistrats et fonctionnaires

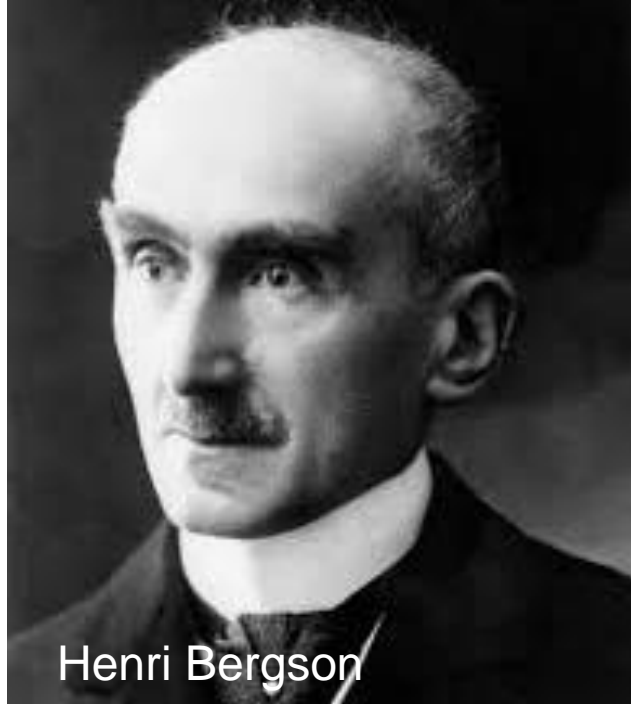




# **3. Des célébrités**



Louis Aragon



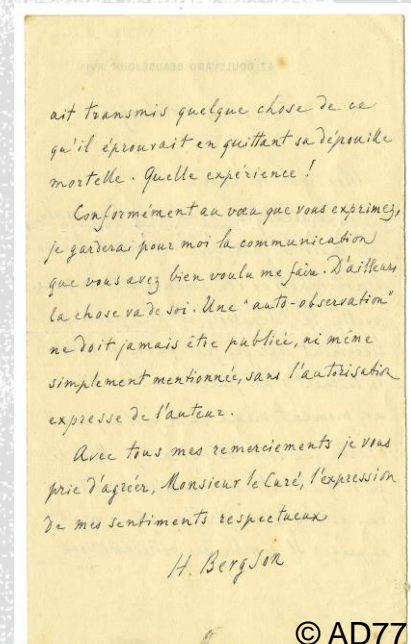
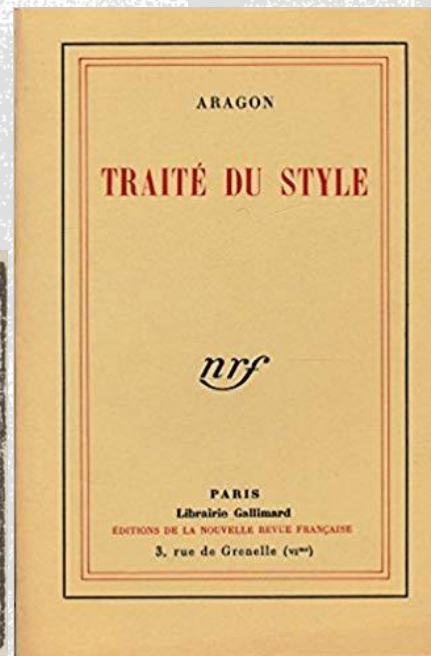
Henri Bergson

# Entre imaginaire et télépathie

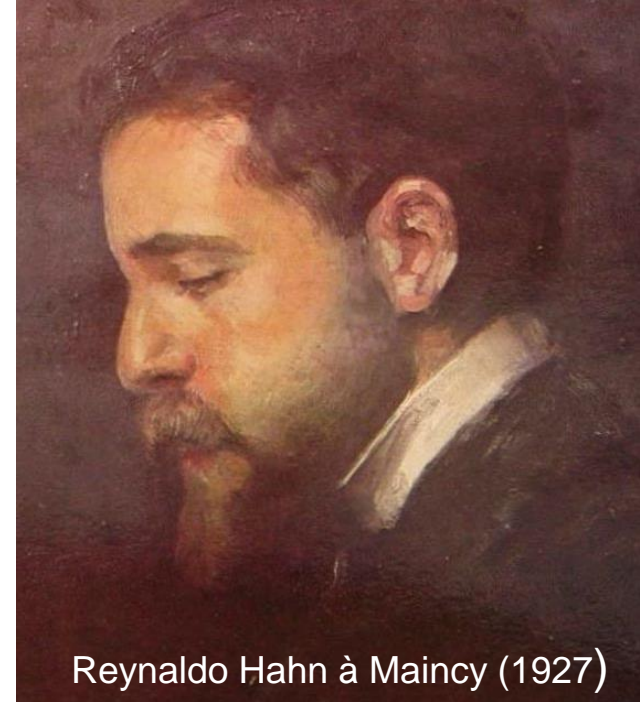
- Marie d'Harcourt et sa légende par René Morel (1439, XIXe siècle)
- Gérard de Nerval (1839) et le "dictateur" de Courtry, Raoul Spifame, seigneur des Granges (1500-1563)
- Louis Aragon et le vol d'oeuvres d'art de Bombon (1927-1929)
- Henri Bergson et l'assassinat du curé de Maincy (1935)



Gérard de Nerval



# Hôtes de passage



Reynaldo Hahn à Maincy (1927)



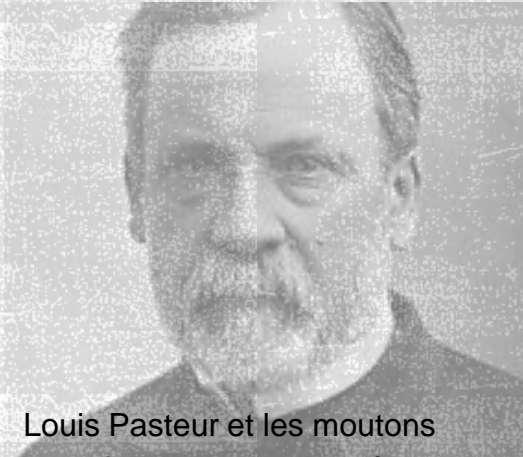
Gilbert Cesbron à  
Sivry-Courtry (1954)



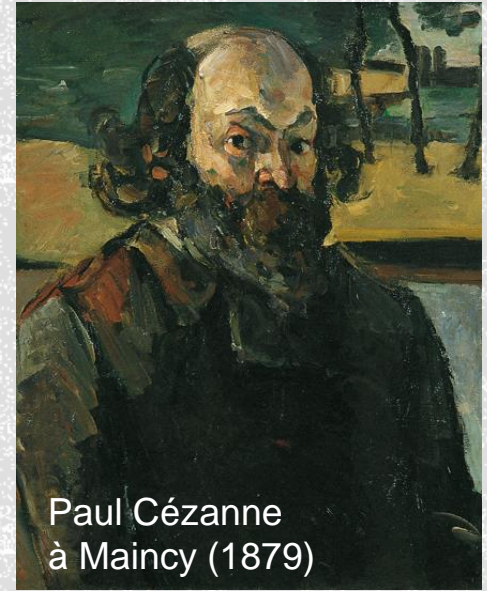
Clemenceau, Poincaré, Foch à Bombon (1914)



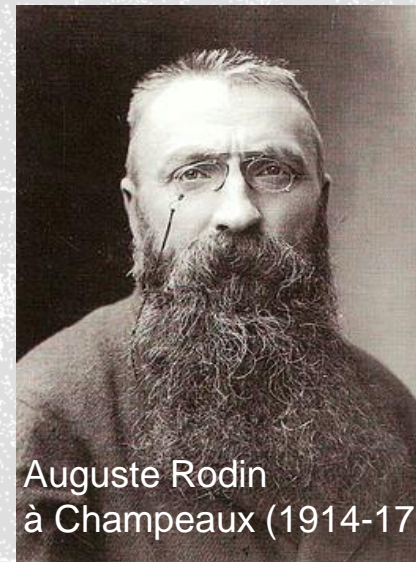
H. De Montfreid à Rubelles  
(1909-10)



Louis Pasteur et les moutons  
de la ferme de la Ronce à Moisenay (1881)



Paul Cézanne  
à Maincy (1879)



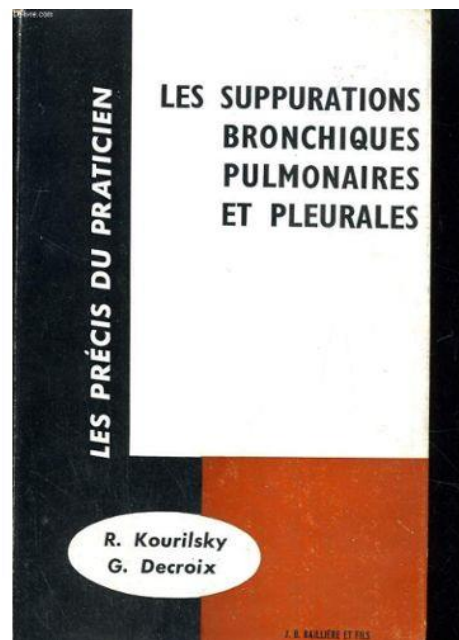
Auguste Rodin  
à Champeaux (1914-17)



Lénine à Bombon  
(1909)



Ben Bella à Champeaux  
(1962)



## Un médecin héroïque, Raoul Kourilsky (1899-1977)



Hôpital Saint-Antoine, bâtiment Raoul Kourilsky





# 4. Les oubliés de l'Histoire



Du XIXe au XXe  
siècle



Les lavandières, Jean-François Millet, vers 1855



Lavoir de Maincy

# Métiers du linge

- Emilienne Berton repasseuse, 30 ans
- Antoinette Joubier, repasseuse, 14 ans
- Xavérine Mazateau, repasseuse, 24 ans
- Louise Guillin, repasseuse, 26 ans
- Marie Eugénie Laplace, repasseuse, 22 ans
- Virginie Rousseau repasseuse, 56 ans
- Albertine Bordier sa fille, 13 ans
- Marie Eugénie Laplace, repasseuse, 22 ans
- Clémentine Andry, repasseuse, 20 ans
- Ernestine Crétté, blanchisseuse, 43 ans
- Elise Bourdry, blanchisseuse, 36 ans
- Justine Maupeix, repasseuse, 31 ans
- Fanny Allant, repasseuse, 24 ans
- Palmyre Paupris, repasseuse, 20 ans
- Augustine Bureau, repasseuse, 51 ans
- Marie Morin, repasseuse, 23 ans
- Marie-Céline Joannet, repasseuse, 29 ans
- Emilie Carsault, repasseuse, 19 ans
- Louis Dubois, 43 ans
- Blandine Andry sa femme, blanchisseuse, 36 ans
- Louise Andry, épouse Louis Baqué), repasseuse, 46 ans
- Berthe Baqué, sa fille, repasseuse, 25 ans
- Nathalie Baqué, sa fille, repasseuse, 18 ans
- Blanche Téton, repasseuse, 13 ans
- Pauline Jacquelin, repasseuse, 41 ans
- Jean-Paul Dubois, 38 ans
- Victorine Joubier, sa femme, blanchisseuse, 27 ans
- Armand Louis Guérin, 32 ans
- Berthe Alexandrine Gros, sa femme, blanchisseuse, 29 ans
- Iphigénie Pique, épouse Omer Berton, repasseuse, 17 ans
- Marie Ane Lâne, repasseuse, 63 ans
- Berthe Meignen, repasseuse, 23 ans
- Eugénie Delfandre, repasseuse, 32 ans
- Marie Geldy, blanchisseuse, 64 ans
- Mathilde Berton, sa fille, repasseuse, 44 ans
- Elisa Chevillon, repasseuse, 28 ans
- Zélie Chevillon, sa sœur, repasseuse, 18 ans
- Louis Etienne Guérin, 40 ans
- Alexandrine Mouton, sa femme, blanchisseuse, 39 ans
- Hermence Guérin, leur fille, blanchisseuse, 16 ans
- Charles Sergot, 29 ans
- Juliette Guillin, sa femme, blanchisseuse, 21 ans
- Louise Téton, blanchisseuse, 36 ans
- Gaston Berton, son beau-fils, blanchisseur, 16 ans
- Rose Andry, sa belle-mère, blanchisseuse, 58 ans
- Céline Guillin, repasseuse, 21 ans
- Eugénie Morin, blanchisseuse-repasseuse, 22 ans
- Berthe Morin, sa sœur, repasseuse, 19 ans
- Aimée Morin, sa sœur, repasseuse, 12 ans
- Geneviève Lefort, épouse d'Auguste Andry, blanchisseuse, 43 ans
- Alix Andry, sa fille, blanchisseuse, 15 ans
- Claire Guillin, repasseuse, 16 ans
- Adèle Leblanc, blanchisseuse, 50 ans
- Elise Morin, repasseuse, 40 ans
- Clémentine Laplace, repasseuse, 38 ans
- Juliette Hardouin, repasseuse, 18 ans
- Clémentine Hardouin, repasseuse, 13 ans
- Célestine Dubois, repasseuse, 21 ans

La famille Lemelle et la famille Pique

**Recensement de 1886  
(Maincy)**

**1017 habitants**

**36 blanchisseurs (15  
hommes et 21 femmes) ;**

**43 repasseuses, 1 lingère, 1  
blanchisseuse-repasseuse**

**= 81 métiers du linge, soit  
7,96 % (le taux le plus élevé)**







# Artisans et commerçants

- L'épicerie Arthrude à Moisenay : Juliette (1891-1911)





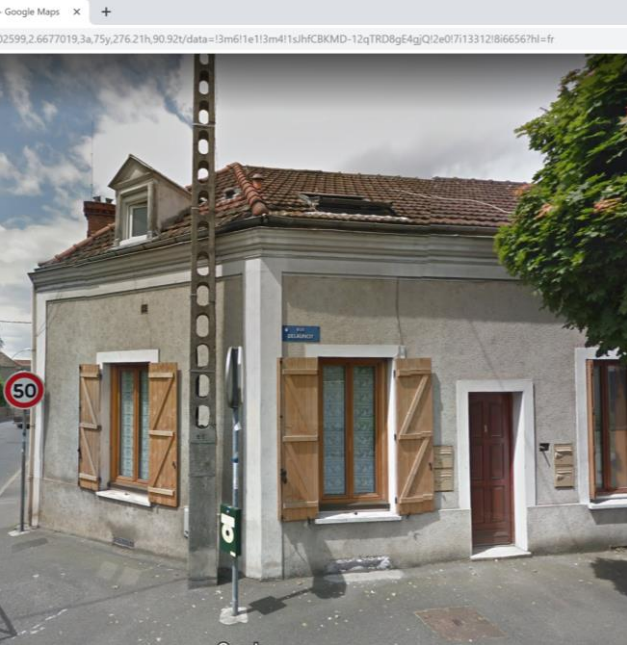
41  
42  
43  
44  
45  
46  
47  
48  
49  
50  
51  
52  
53  
54  
55

1	Arbiches	Saint-Segou	Antoine	1	55	
2	Arbiches	Martin	Delais	1	21	La Fille
3	Desjardins	Antoine	Saint-Cherles	1	21	Belg. Vierge
4	Bernault	Etienne	subsigate	1	65	
5	Neutens	Emile	Constant	1	53	La Femme
6	Bernault	Etienne	Chasse	1	22	La Fille
7	Bernault	Saint-Antoine	Chasse	1	18	idem
8	Baulant	Celeste	Antoine	1	29	
9	Garnot	Euphrasie		1	24	La Femme
10	Baulant	Celeste		1	6	La Fille
11	Cardon	Elodie	Demestrie	1	21	
12	Albr	Jean	Emile	1	17	
13	Moulin	Denis	Lebe	1	21	Belg. Vierge
14	Jaques	Eugene	Berge	1	28	
15	Secler	Suzanne		1	37	La Femme
16	Jaques	Henry		1	6	La Fille
17	Jaques	Jean		1	8	idem
18	Jardin	Edouard	Berge	1	24	
19	Loutier	Archie	Antoine	1	32	La Femme
20	Jardin	Emile		1	1	La Fille
21	Gambrel	Clair	groschamps	1	69	
22	Arbiches	Francis	Antoine	1	46	

# Belges et saisonniers au XIXe siècle

- Ferme de Pouilly-Gallerand à Saint-Germain-Laxis





Camp de la rue Saint-Liesne à Melun (158 réfugiés en mars 1940)

DOCUMENTS

REPUBLIQUE FRANÇAISE  
DEPARTEMENT de SEINE-et-MARNE  
REFUGIÉ ESPAGNOL

LAISSER-PASSER

Valable seulement pour Melun

NOM Dolan Marti  
PRENOMS Ramonach  
NE le 11.9.1901 Ciriba  
et de Jaime Marti Jordi  
Nations lité Espagnole  
demeurant à Melun Rue Paul Doumer

Signature et Sceaux  
Verant de  
Accompagné de ses enfants de 9 et 11 ans

Laissés-passer valable jusqu'à la régularisation  
passant le de se situation

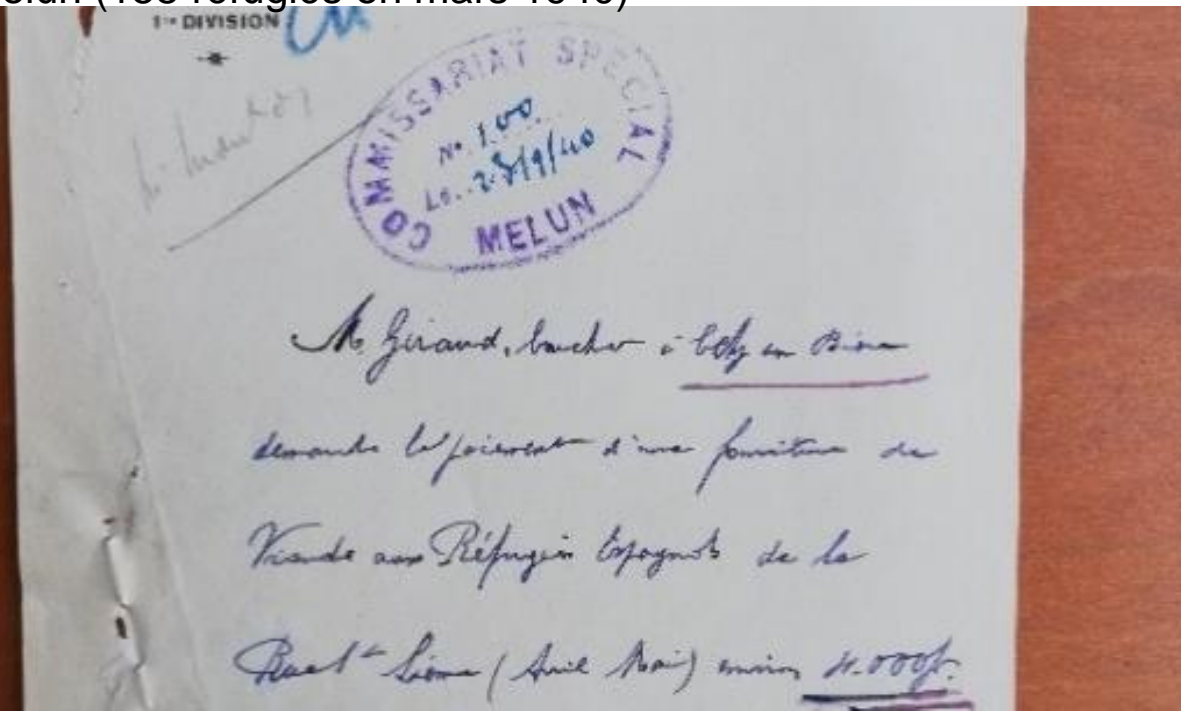
Fait à Melun le 9 Juin 1940

Le Chef de Poste  
Le Chef de Poste  
Chef de Service

# Réfugiés espagnols

## 19 réfugiés espagnols dans les communes du Val d'Ancoeur, au 13 décembre 1941 (AD77 SC25494)

- Candido Armale (03.10.1893)
- Saint-Méry (7)
  - Candido Duezo-Bordonada (04.09.1890)
  - Andrez Cartia-Vidal (24.08.1894)
  - Sanchez Arroyo (13.05.1892)
  - Alexandro Alonso-Molledo (06.06.1892)
  - Manuel Barachina (21.02.1890)
  - Alphonso Bravo (23.02.1893)
  - Joseph Bravo (24.06. 1924)
- Maincy (3)
  - Grau Jaime-Murgui (1894)
  - Eduardo Garcia (31.08.1893)
  - Jean Guirado (30.12.1901)
- Moisenay (3)
  - Francisco Diaz (20.02.1919)
  - Fulgencin Diaz (20.12.1884)
  - Antonio Guard-Renuiecko (16.05.1895)
- Rubelles (4)
  - Joseph Saledo (25.12.1886)
  - Emilio Carrere (26.05.1886)
  - Joaquin Cergos (28.10.1911)
  - Pedro-Robert Sabater (29.04. 1914)
- Bombon (2)
  - Sanz-Pedro Capdivila (10.10.1893)





d'une photo que j'ai prise en Mai 1944 dans la cour de la  
mes parents, de et mes enfants. Vais, au dos, le nom des 5 enfants  
mon /ou (est et René Pholy dont Jacqueline parle dans ses lettres - A.  
a fille aînée, Michèle Grollon - Sur les genoux de maman mon second fils  
inut de famille) - Je ne me souviens plus des 2 enfants, au bas de la photo  
Dau

# Enfants juifs à Bombon (1942-1945)

- Madeleine (1892-1954) et Charles Gagnon (1878-1945), Justes des Nations.

<https://yadvashem-france.org/les-justes-parmi-les-nations/les-justes-de-france/dossier-10535/>



# Lieux de formation et de retraite



Château du Logis, Saint-Germain-Laxis



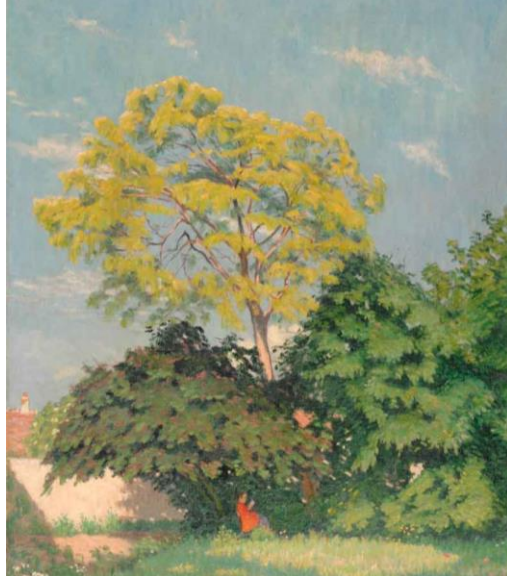
Château du Coudray, Maincy

© I. Rambaud



Château de Monjay, Bombon (maison de retraite)





*Georges-Emile Lebacqz,  
Coin de Parc, 1922 (Vaux le Pénil),  
Musée Royal de l'Armée et d'Histoire Militaire,  
Bruxelles (Belgique)*



# Georges-Emile Lebacqz, peintre belge méconnu (1876-1950)



# Conclusion

- Un potentiel historique :
  - ❖ un environnement paisible et calme pour un développement raisonné
  - ❖ des histoires multiples
- Des risques, signalés depuis le XIXe siècle : la pollution ; l'urbanisation ; le défaut d'entretien en dehors des emblèmes
- Un chantier d'avenir : les témoins vivants (intergénérationnels) à interroger sur leur connaissance du territoire (légendes et faits réels).



*Ne pas oublier les animaux, réels ou imaginaires,  
qui illustrent aussi l'histoire de chaque commune !*

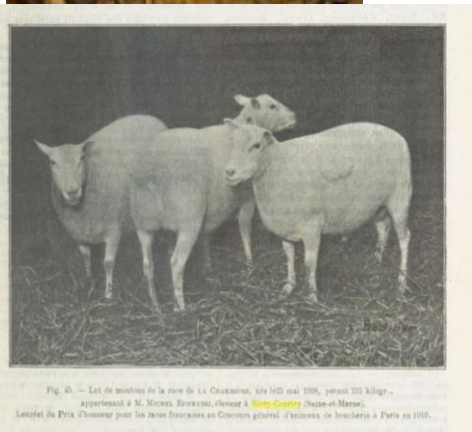


Fig. 6. — Lot de moutons de la race de La Charbonnière, vers 1900, pesant 300 kilogr., appartenant à M. Miran, Bretoncelles, élevés à [Louvre](https://www.louvre.fr) (Seine-et-Marne), Société de Pêche d'honneur pour les races françaises en Concours général d'animaux de brebis à Paris en 1910.



Sculpture du parc de Vaux-le-Pénit  
© Musée du Louvre



<https://gallica.bnf.fr/ark:/12148/bpt6k9740204z/f3.image.r=princesse%20ferdinand%20faucigny-lucinge?rk=193134;0>



Vache aubrac, (Saint-Germain-Laxis)  
© Michel Foucher

**Je vous remercie de votre attention**

